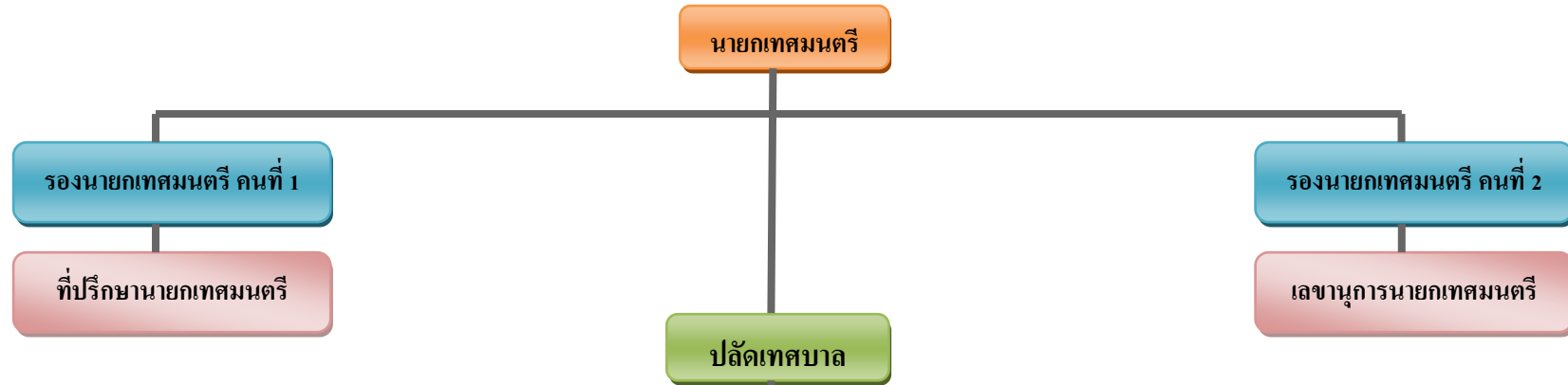


โครงสร้างของเทศบาลตำบลนาข่า (Structure Of Nakha Municipality)



1.สำนักปลัดเทศบาล

- 1.1 ฝ่ายอำนวยการ
 - งานธุรการ
 - งานการเจ้าหน้าที่
 - งานส่งเสริมการท่องเที่ยว
- 1.2 ฝ่ายปกครอง
 - งานทะเบียนราษฎร
 - งานป้องกันและบรรเทาสาธารณภัย
- 1.3 ฝ่ายธุรการ

2.กองวิชาการและแผนงาน

- 2.1 ฝ่ายแผนงานและงบประมาณ
 - งานแผนงานและงบประมาณ
- 2.2 ฝ่ายบริหารและเผยแพร่วิชาการ
 - งานนิติการ
 - งานประชาสัมพันธ์

3.กองคลัง

- 3.1 ฝ่ายบริหารงานคลัง
 - งานการเงินและบัญชี
 - งานพัสดุและทรัพย์สิน
- 3.2 ฝ่ายพัฒนารายได้
 - งานพัฒนารายได้
 - งานแผนที่ทรัพย์สินและทะเบียนทรัพย์สิน

4.กองสวัสดิการสังคม

- 4.1 ฝ่ายพัฒนาชุมชน
 - งานพัฒนาชุมชน
 - งานธุรการ
- 4.2 ฝ่ายสังคมสงเคราะห์
 - งานสังคมสงเคราะห์

5.กองสาธารณสุขและสิ่งแวดล้อม

- 5.1 ฝ่ายบริหารงานสาธารณสุข
 - งานธุรการ
 - งานสุขาภิบาลอนามัยและสิ่งแวดล้อม
 - งานป้องกันและควบคุมโรคติดต่อ
- 5.2 ฝ่ายบริหารงานทั่วไป

6.กองช่าง

- 6.1 ฝ่ายแบบแผนและก่อสร้าง
 - งานวิศวกรรม
 - งานสถาปัตยกรรมและผังเมือง
 - งานสาธารณูปโภค

7.กองการศึกษา

- 7.1 ฝ่ายบริหารการศึกษา
 - งานธุรการ
 - งานบริหารงานการศึกษา
 - งานพัฒนาการศึกษา
 - งานกีฬาและนันทนาการ

โครงสร้างสภาเทศบาลตำบลนาข้าว

